

Алматы (7273)495-231
Ангарск (3955)60-70-56
Архангельск (8182)63-90-72
Астрахань (8512)99-46-04
Барнаул (3852)73-04-60
Белгород (4722)40-23-64
Благовещенск (4162)22-76-07
Брянск (4832)59-03-52
Владивосток (423)249-28-31
Владикавказ (8672)28-90-48
Владимир (4922)49-43-18
Волгоград (844)278-03-48
Вологда (8172)26-41-59
Воронеж (473)204-51-73
Екатеринбург (343)384-55-89

Иваново (4932)77-34-06
Ижевск (3412)26-03-58
Иркутск (395)279-98-46
Казань (843)206-01-48
Калининград (4012)72-03-81
Калуга (4842)92-23-67
Кемерово (3842)65-04-62
Киров (8332)68-02-04
Коломна (4966)23-41-49
Кострома (4942)77-07-48
Краснодар (861)203-40-90
Красноярск (391)204-63-61
Курск (4712)77-13-04
Курган (3522)50-90-47
Липецк (4742)52-20-81

Магнитогорск (3519)55-03-13
Москва (495)268-04-70
Мурманск (8152)59-64-93
Набережные Челны (8552)20-53-41
Нижний Новгород (831)429-08-12
Новокузнецк (3843)20-46-81
Ноябрьск (3496)41-32-12
Новосибирск (383)227-86-73
Омск (3812)21-46-40
Орел (4862)44-53-42
Оренбург (3532)37-68-04
Пенза (8412)22-31-16
Петрозаводск (8142)55-98-37
Псков (8112)59-10-37

Пермь (342)205-81-47
Ростов-на-Дону (863)308-18-15
Рязань (4912)46-61-64
Самара (846)206-03-16
Саранск (8342)22-96-24
Санкт-Петербург (812)309-46-40
Саратов (845)249-38-78
Севастополь (8692)22-31-93
Симферополь (3652)67-13-56
Смоленск (4812)29-41-54
Сочи (862)225-72-31
Ставрополь (8652)20-65-13
Сургут (3462)77-98-35
Сыктывкар (8212)25-95-17
Тамбов (4752)50-40-97

Тверь (4822)63-31-35
Тольятти (8482)63-91-07
Томск (3822)98-41-53
Тула (4872)33-79-87
Тюмень (3452)66-21-18
Ульяновск (8422)24-23-59
Улан-Удэ (3012)59-97-51
Уфа (347)229-48-12
Хабаровск (4212)92-98-04
Чебоксары (8352)28-53-07
Челябинск (351)202-03-61
Череповец (8202)49-02-64
Чита (3022)38-34-83
Якутск (4112)23-90-97
Ярославль (4852)69-52-93

Россия +7(495)268-04-70

Казахстан +7(7172)727-132

Киргизия +996(312)96-26-47

www.hpafaip.nt-rt.ru | | hip@nt-rt.ru

Технические характеристики на многофункциональные роликовые тормозные стенды для легковых автомобилей и микроавтобусов VIDEOSYSTEM W, Compact Pro W

КОМПАНИИ **HPA-faip**



COMPACT PRO W

VIDEOSYSTEM W

IT **Caratteristiche generali**

I cabinati **VIDEOSYSTEM** e **COMPACT PRO** sono le basi "intelligenti" per la realizzazione di linee di controllo multifunzioni, normalmente operanti nei Centri della Motorizzazione Civile per la revisione degli autoveicoli di massa non superiore a 3,5 T.

Monitor a colori 19" LCD. Tastiera alfanumerica per la preselezione delle prove, dei programmi, dei dati del veicolo e dei parametri.

Stampante a colori A4 (A richiesta), personalizzabile, può stampare i dati di controllo ed i grafici caratteristici elaborati.

Software in ambiente Windows XP: l'accuratezza della grafica consente una notevole leggibilità anche a grande distanza.

Blocco rulli prova freni per vetture e furgoni: a corpo unico, potenza 4 KW, tensione 400 V / 3 Ph / 50 Hz. Rulli sovrarelevati per un miglior contenimento del veicolo durante la prova. Celle di misura di tipo estensimetrico di grande precisione, affidabilità e di notevole resistenza ai sovraccarichi. Disponibile solo nella versione con motori autofrenanti.

Telecomando via radio per la selezione dei numerosi programmi ed il loro avanzamento e **misuratore sforzo al pedale** (A richiesta per VIDEOSYSTEM e COMPACT PRO).

EN **Main features**

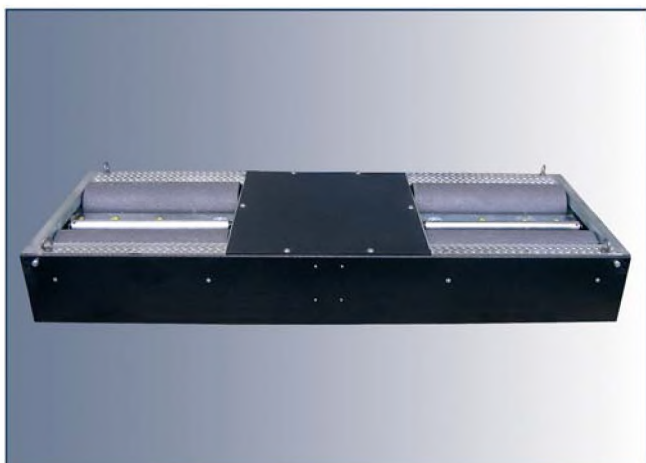
VIDEOSYSTEM and COMPACT PRO cabinets are the main units for multifunction inspection lines for vehicles not exceeding 3.5 T weight and operating in MOT- centres.

19" LCD colour monitor. The alphanumeric keyboard for the selection of the test procedures, vehicle data input and parameters. Colour A4 printer (Optional) for a comprehensive printout of test results and relevant graphics.

Software based on Windows XP O/S: the accuracy of the graphics permits a perfect legibility even far away from the vehicle cabi.

Brake tester roller unit for cars and vans: single roller bed set, power ratings (4 KW, 400 V / 3 Ph / 50 Hz). Rollers lifted to better contain the vehicle during the test. High precision extensimetric measurement cells, long lasting, reliable and highly resisting to overload. Available with self-braking motors version and in "ICF" versions with electrically welded coating rollers for spyked tyres.

Radio remote control, for the selection and operation of the numerous programs, and **effort measurement to pedal** (Optional for VIDEOSYSTEM and COMPACT PRO).



Una tecnica di controllo evoluta adeguata alle normative internazionali.
A highly developed control technique conforming to the international regulation.

LINEE DI REVISIONE
INSPECTION LINES



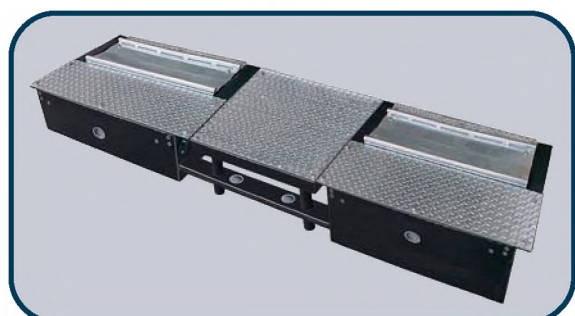
810
Analizzatore gas indipendente con display LCD, tastiera e stampante.
Independent exhaust gas analyser with LCD display, keyboard and printer.



840
Opacimetro per motori diesel; unità "client" per integrazione su linee di revisione.
Smoke meter for diesel engines; "client" unit for installation on inspection lines.



PFT-CAM
Centrafari a telecamera con allineamento LASER e interfaccia PC.
Camera headlight tester with LASER alignment and PC interface.



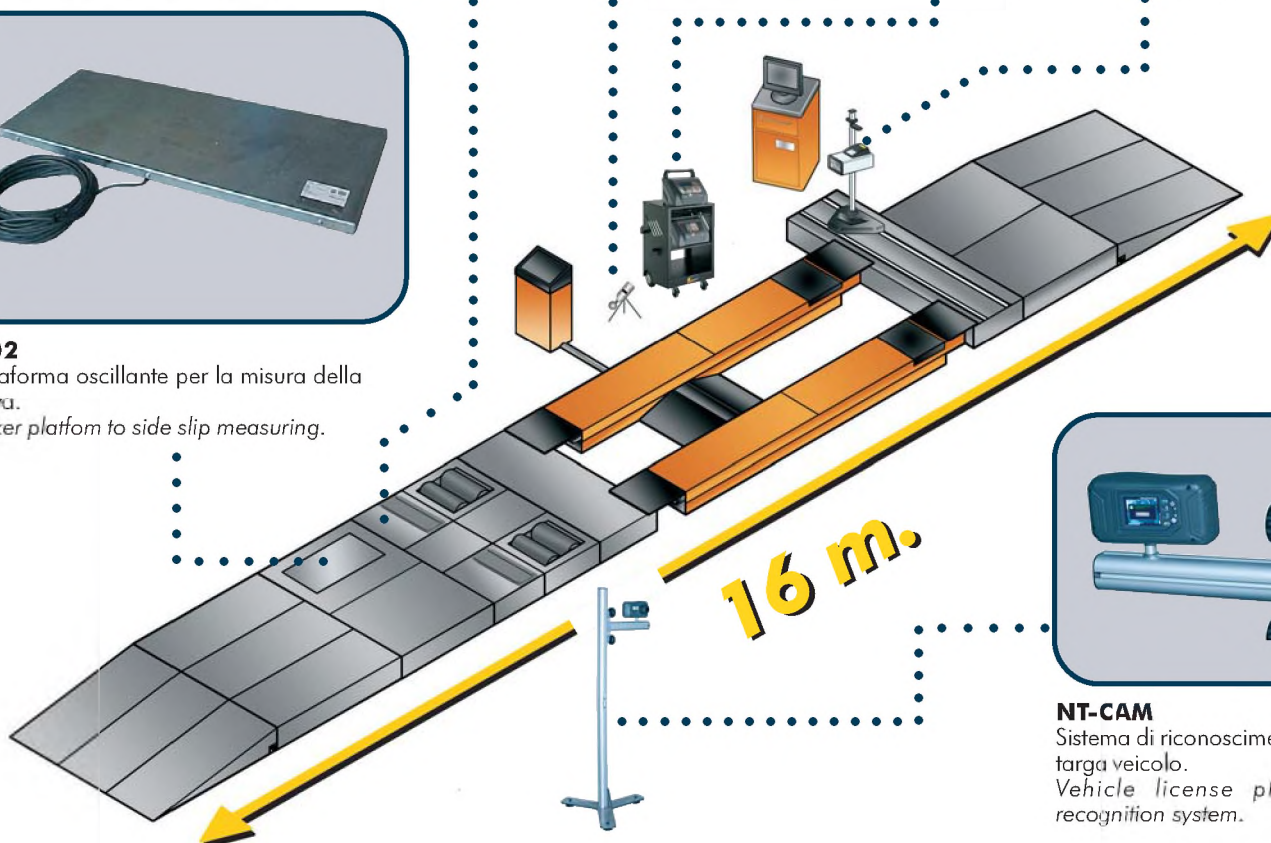
ST-NX
Banco prova sospensioni, con misura dell'aderenza della singola ruota, secondo il metodo EUSAMA.
Suspension test bed to measure the adherence of individual tyres, according to the EUSAMA method.



2237 EH - A 104
Fonometro integratore di tipo professionale.
Professional portable sound level meter.



5202
Piattaforma oscillante per la misura della deriva.
Rocker platform to side slip measuring.



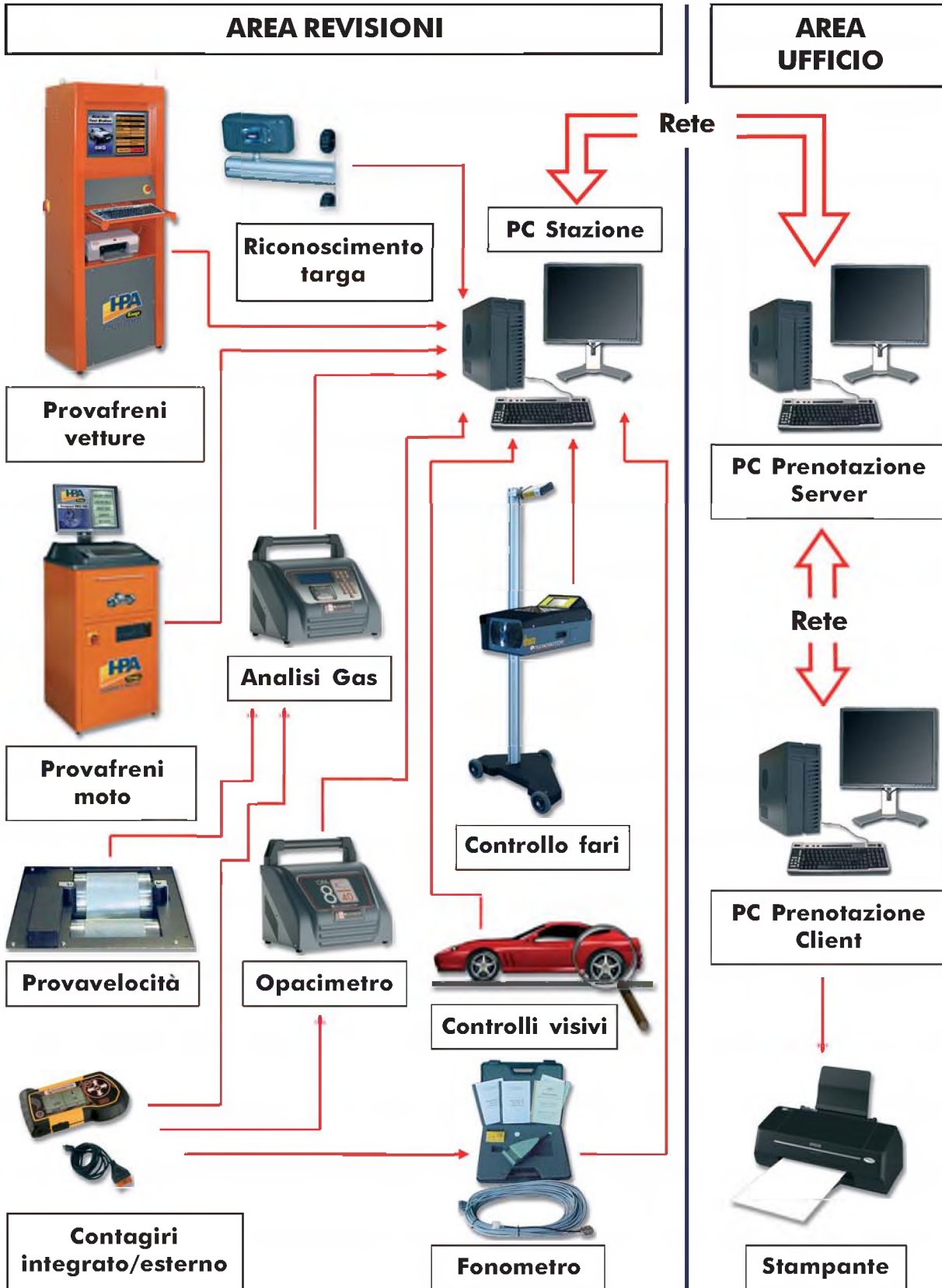
NT-CAM
Sistema di riconoscimento targa veicolo.
Vehicle license plate recognition system.

LINEA DI REVISIONE CENTRALIZZATA CON INSTALLAZIONE A PAVIMENTO
ON-FLOOR INSTALLATION CENTRALIZED MULTIFUNCTION INSPECTION LINE

Configurazione base rete MCTC Net2

La configurazione di una rete MCTC Net2 prevede la presenza di più Personal Computer e di apparecchiature ad essi collegate. Una linea di revisione può essere schematicamente suddivisa in due parti:

- AREA UFFICIO: area nella quale si prenota la revisione del veicolo (PC Prenotazione).
- AREA REVISIONI: area in cui si esegue la revisione del veicolo (PC Stazione).



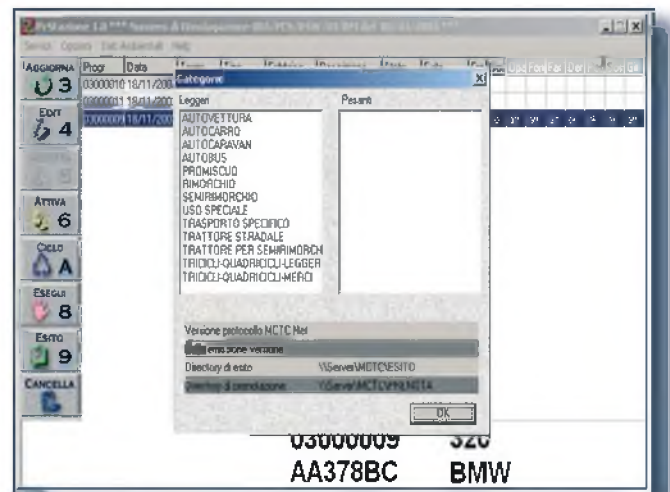
E' l'esperienza che fa la differenza.
It's experience that makes the difference.

LINEE DI REVISIONE
INSPECTION LINES



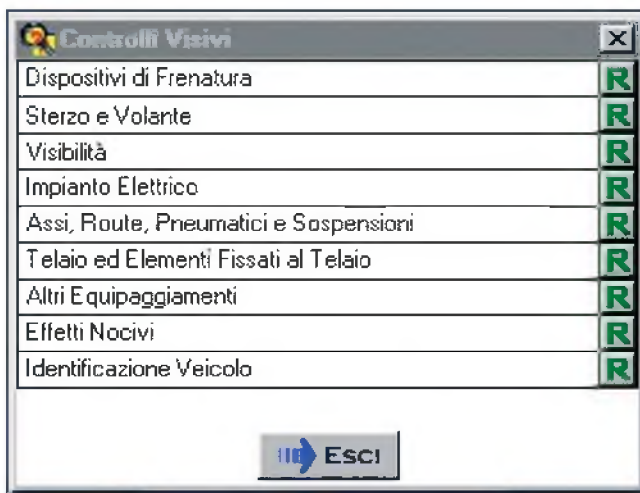
Programma PROVAFRENI. Stazione del prova freni o delle stazioni multifunzioni. Consente l'esecuzione delle singole prove.

BRAKE TESTING program. Station for brake testing or for multitasking. Allows the performance of individual checks.



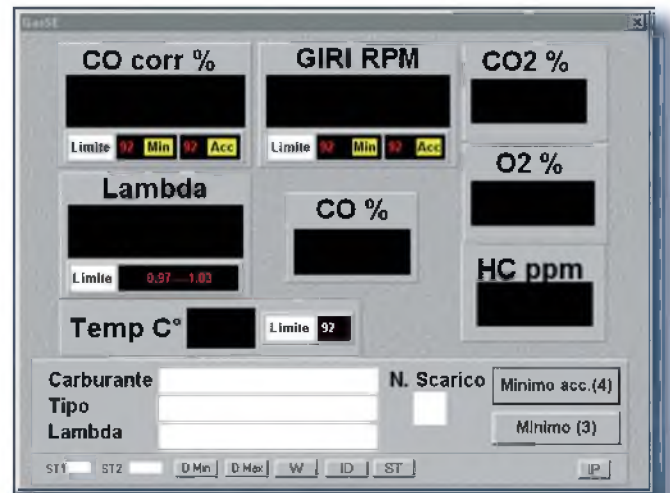
PC STAZIONE. Stazione esterna al cabinato PF, installata in un contesto MCTC-Net, consente la gestione di più apparecchiature durante la revisione del veicolo coordinando le varie prove.

NON può essere integrato all'interno del cabinato del prova freni.



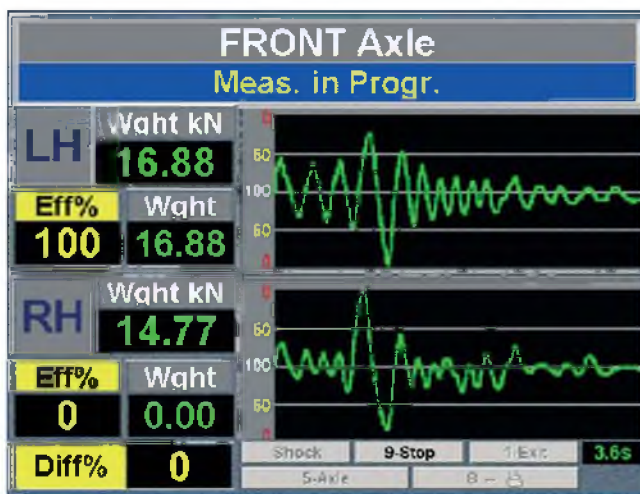
CONTROLLO VISIVO del veicolo. Modulo software inserito nel PC Stazione.

VISUAL CHECK of the vehicle.



ANALISI GAS e OPACITA' con acquisizione temperatura e giri motore.

FIVE GAS and OPACITY ANALYSIS as well as obtaining the temperature and measuring the r.p.m.



Programma PROVA SOSPENSIONI. Misura dell'aderenza della ruota.

SUSPENSION CHECK program. Tyre adherence measuring.



Misurazione e regolazione dei FARI.

HEADLIGHTS measurement and alignment.



Dati tecnici

Technical data

Cabinato strumentazione:

- Sforzo frenante massimo visualizzato
- Precisione
- Risoluzione sforzi frenanti (digitale)
- Risoluzione sforzi frenanti (analogica)
- Alimentazione standard
- Potenza assorbita

Instrument cabinet:

- Max. braking force displayed 600 daN
- Precision +0.5%
- Braking force resolution (Digital) 1 daN
- Braking force resolution (Analog) 5 daN
- Standard power supply 400 V - 3 Ph - 50 Hz
- Power absorption 500 W

Blocco rulli prova freni:

- Portata massima per asse
- Potenza motori
- Dimensioni blocco rulli
- Diametro rulli
- Lunghezza rulli
- Interasse rulli
- Coefficiente di aderenza rulli
- Carreggiata (min. ÷ max.)
- Velocità di prova (a vuoto)
- Alimentazione standard
- Potenza max. assorbita
- Livello di rumorosità in servizio
- Peso blocco rulli

Brake roller unit:

- Maximum capacity per axle 4000 daN
- Motor power 2 x 4 kW
- Roller unit dimensions 2320x890x305 mm
- Roller diameter 200 mm
- Roller length 700 mm
- Roller centre distance 428 mm
- Roller grip coefficient ≥ 0.8
- Track (min. ÷ max.) 800 ÷ 2200 mm.
- Test speed (unladen) 5 km/h
- Standard power supply 400 V - 3 Ph - 50 Hz
- Maximum power absorbed 18 kW
- Noise level when running < 70 dB (A)
- Roller unit weight 465 Kg.

Banco prova sospensioni:

- Portata massima per asse
- Potenza motori
- Dimensioni banco singolo

Suspension tester bed:

- Maximum capacity per axle 3000 daN
- Motor power 2 x 3 kW
- Single bench dimensions 840x620x265 mm

Accessori a richiesta

Optional accessories

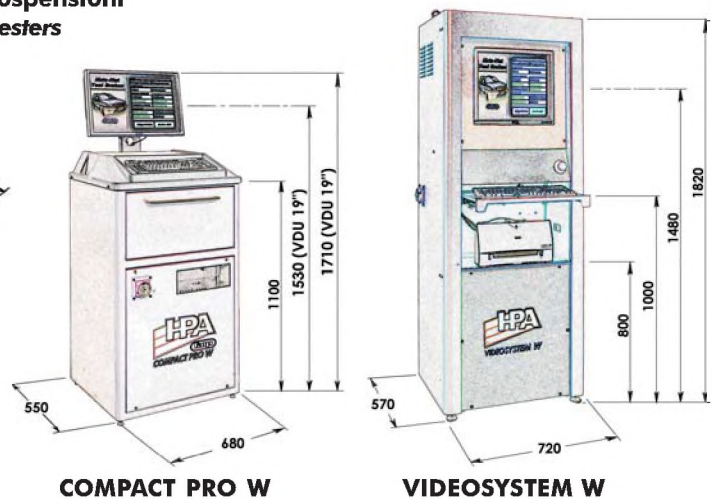
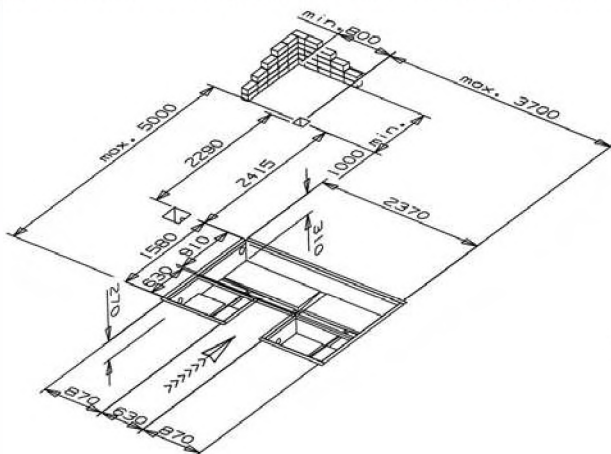
E' disponibile una vasta gamma di accessori per prove adeguate ad ogni esigenza. Per le ordinazioni si faccia riferimento all'apposito catalogo illustrato.

A wide range of test accessories to meet all needs are available. When ordering, refer to the specific illustrated catalogue.

Dimensioni

Dimensions

Lay-out installazione ad incasso per prova freni e sospensioni
Flush installation lay-out for brake and suspension testers



Le immagini, le configurazioni e le caratteristiche tecniche riportate nel presente stampato hanno il solo scopo di presentare il prodotto e sono soggette a variazioni. Per una corretta definizione dell'ordine fare sempre riferimento al listino prezzi in vigore.
The illustrations, configurations and technical features in this publication are intended to present the product only, and are subject to variation. To ensure correct ordering, always refer to the current price list.

Алматы (7273)495-231
Ангарск (3955)60-70-56
Архангельск (8182)63-90-72
Астрахань (8512)99-46-04
Барнаул (3852)73-04-60
Белгород (4722)40-23-64
Благовещенск (4162)22-76-07
Брянск (4832)59-03-52
Владивосток (423)249-28-31
Владикавказ (8672)28-90-48
Владимир (4922)49-43-18
Волгоград (844)278-03-48
Вологда (8172)26-41-59
Воронеж (473)204-51-73
Екатеринбург (343)384-55-89

Иваново (4932)77-34-06
Ижевск (3412)26-03-58
Иркутск (395)279-98-46
Казань (843)206-01-48
Калининград (4012)72-03-81
Калуга (4842)92-23-67
Кемерово (3842)65-04-62
Киров (8332)68-02-04
Коломна (4966)23-41-49
Кострома (4942)77-07-48
Краснодар (861)203-40-90
Красноярск (391)204-63-61
Курск (4712)77-13-04
Курган (3522)50-90-47
Липецк (4742)52-20-81

Магнитогорск (3519)55-03-13
Москва (495)268-04-70
Мурманск (8152)59-64-93
Набережные Челны (8552)20-53-41
Нижний Новгород (831)429-08-12
Новокузнецк (3843)20-46-81
Ноябрьск (3496)41-32-12
Новосибирск (383)227-86-73
Омск (3812)21-46-40
Орел (4862)44-53-42
Оренбург (3532)37-68-04
Пенза (8412)22-31-16
Петрозаводск (8142)55-98-37
Псков (8112)59-10-37

Пермь (342)205-81-47
Ростов-на-Дону (863)308-18-15
Рязань (4912)46-61-64
Самара (846)206-03-16
Саранск (8342)22-96-24
Санкт-Петербург (812)309-46-40
Саратов (845)249-38-78
Севастополь (8692)22-31-93
Симферополь (3652)67-13-56
Смоленск (4812)29-41-54
Сочи (862)225-72-31
Ставрополь (8652)20-65-13
Сургут (3462)77-98-35
Сыктывкар (8212)25-95-17
Тамбов (4752)50-40-97

Тверь (4822)63-31-35
Тольятти (8482)63-91-07
Томск (3822)98-41-53
Тула (4872)33-79-87
Тюмень (3452)66-21-18
Ульяновск (8422)24-23-59
Улан-Удэ (3012)59-97-51
Уфа (347)229-48-12
Хабаровск (4212)92-98-04
Чебоксары (8352)28-53-07
Челябинск (351)202-03-61
Череповец (8202)49-02-64
Чита (3022)38-34-83
Якутск (4112)23-90-97
Ярославль (4852)69-52-93

Россия +7(495)268-04-70

Казахстан +7(7172)727-132

Киргизия +996(312)96-26-47

www.hpafaip.nt-rt.ru | | hip@nt-rt.ru