

Алматы (7273)495-231
Ангарск (3955)60-70-56
Архангельск (8182)63-90-72
Астрахань (8512)99-46-04
Барнаул (3852)73-04-60
Белгород (4722)40-23-64
Благовещенск (4162)22-76-07
Брянск (4832)59-03-52
Владивосток (423)249-28-31
Владикавказ (8672)28-90-48
Владимир (4922)49-43-18
Волгоград (844)278-03-48
Вологда (8172)26-41-59
Воронеж (473)204-51-73
Екатеринбург (343)384-55-89

Иваново (4932)77-34-06
Ижевск (3412)26-03-58
Иркутск (395)279-98-46
Казань (843)206-01-48
Калининград (4012)72-03-81
Калуга (4842)92-23-67
Кемерово (3842)65-04-62
Киров (8332)68-02-04
Коломна (4966)23-41-49
Кострома (4942)77-07-48
Краснодар (861)203-40-90
Красноярск (391)204-63-61
Курск (4712)77-13-04
Курган (3522)50-90-47
Липецк (4742)52-20-81

Магнитогорск (3519)55-03-13
Москва (495)268-04-70
Мурманск (8152)59-64-93
Набережные Челны (8552)20-53-41
Нижний Новгород (831)429-08-12
Новокузнецк (3843)20-46-81
Ноябрьск (3496)41-32-12
Новосибирск (383)227-86-73
Омск (3812)21-46-40
Орел (4862)44-53-42
Оренбург (3532)37-68-04
Пенза (8412)22-31-16
Петрозаводск (8142)55-98-37
Псков (8112)59-10-37

Пермь (342)205-81-47
Ростов-на-Дону (863)308-18-15
Рязань (4912)46-61-64
Самара (846)206-03-16
Саранск (8342)22-96-24
Санкт-Петербург (812)309-46-40
Саратов (845)249-38-78
Севастополь (8692)22-31-93
Симферополь (3652)67-13-56
Смоленск (4812)29-41-54
Сочи (862)225-72-31
Ставрополь (8652)20-65-13
Сургут (3462)77-98-35
Сыктывкар (8212)25-95-17
Тамбов (4752)50-40-97

Тверь (4822)63-31-35
Тольятти (8482)63-91-07
Томск (3822)98-41-53
Тула (4872)33-79-87
Тюмень (3452)66-21-18
Ульяновск (8422)24-23-59
Улан-Удэ (3012)59-97-51
Уфа (347)229-48-12
Хабаровск (4212)92-98-04
Чебоксары (8352)28-53-07
Челябинск (351)202-03-61
Череповец (8202)49-02-64
Чита (3022)38-34-83
Якутск (4112)23-90-97
Ярославль (4852)69-52-93

Россия +7(495)268-04-70

Казахстан +7(7172)727-132

Киргизия +996(312)96-26-47

www.hpafaip.nt-rt.ru | | hip@nt-rt.ru

**Технические характеристики на
роликовые тормозные стенды для
легковых автомобилей, фургонов и
транспортных средств с колесами 2/3/4
UNIVERSAL, VS UNIVERSAL, VS B UNIVERSAL
КОМПАНИИ **HPA-faip****



VS UNIVERSAL

IT **Caratteristiche generali**

Il cabinato VS UNIVERSAL è la base "intelligente" per la realizzazione di linee di controllo multifunzioni, normalmente operanti nei Centri della Motorizzazione Civile per la revisione su vetture e furgoni fino a 3,5 ton, veicoli a tre ruote, quadricicli, quadricicli leggeri, ciclomotori e motocicli a due ruote (categorie internazionali L1 e L3).

Monitor a colori 22" LCD. Tastiera alfanumerica per la preselezione delle prove, dei programmi, dei dati del veicolo e dei parametri. Stampante a colori A4 (A richiesta)

Software in ambiente Windows XP: l'accuratezza della grafica consente una notevole leggibilità anche a grande distanza.

Blocco rulli UNIVERSAL: a corpo unico, rulli sopraelevati per un miglior contenimento del veicolo durante la prova.

I rulli del banco sono rivestiti con uno speciale cemento plastico ad alto coefficiente di aderenza e sono inseriti in robusti telai costruiti in lamiera d'acciaio. Il banco è integrabile con i banchi per la misura della velocità su veicoli a 2 e 3/4 ruote

Telecomando via radio per la selezione dei numerosi programmi ed il loro avanzamento e **misuratore sforzo al pedale** (A richiesta).

EN **Main features**

VS UNIVERSAL cabinet is the main unit for multifunction inspection lines for cars and vans up to 3.5 tons, 3/4-wheel vehicles, two-wheel motorcycles and motorbikes (international categories L1 and L3) and operating in MOT-centres.

22" LCD colour monitor. The alphanumeric keyboard for the selection of the test procedures, vehicle data input and parameters. Colour A4 printer (Optional).

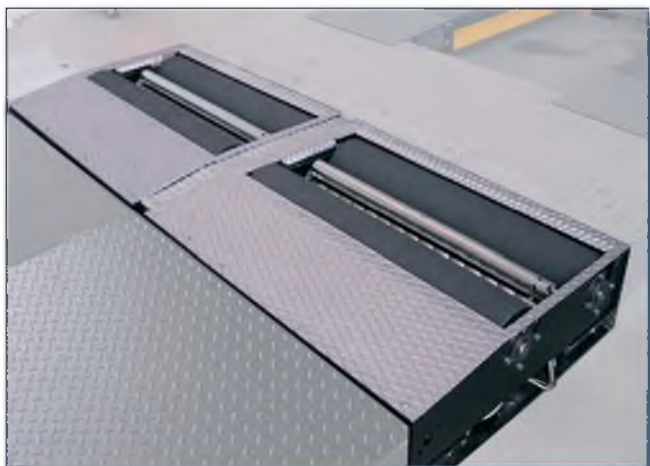
Software based on Windows XP O/S: the accuracy of the graphics permits a perfect legibility even far away from the vehicle cabi.

UNIVERSAL roller unit: single roller bed set, rollers lifted to better contain the vehicle during the test.

The bed's rollers are coated with a special plastic cement with high grip coefficient and mounted in sturdy steel plate frames.

The bed is can be combined with speed testing bed for 2/3/4-wheel vehicles

Radio remote control, for the selection and operation of the numerous programs, and **effort measurement to pedal** (Optional for VIDEOSYSTEM and COMPACT PRO).



Una tecnica di controllo evoluta adeguata alle normative internazionali.
A highly developed control technique conforming to the international regulation.

**LINEE DI REVISIONE
 INSPECTION LINES**



810
 Analizzatore gas indipendente con display LCD, tastiera e stampante.
Independent exhaust gas analyser with LCD display, keyboard and printer.



HD2010MCTC
 Fonometro integratore di tipo professionale.
Professional portable sound level meter.

WMR89
 Stazione meteorologica di tipo professionale.
Professional weather station.



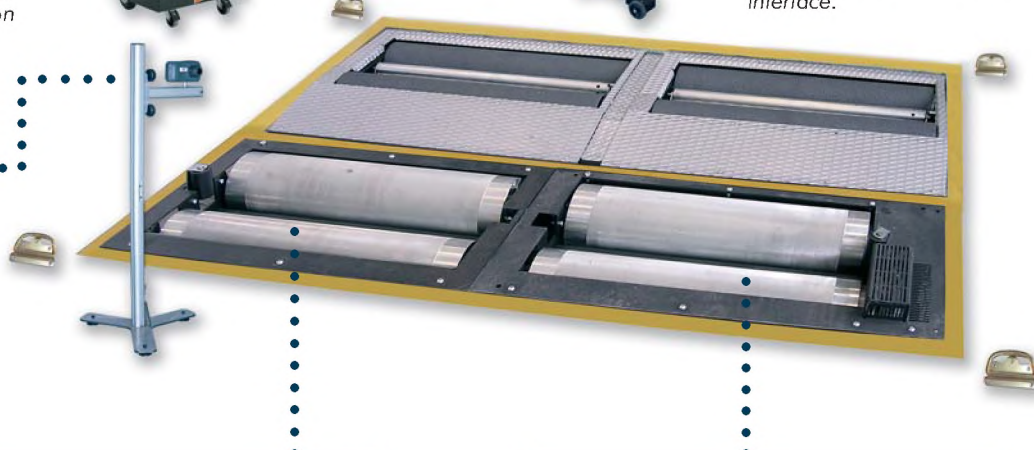
840
 Opacimetro per motori diesel; unità "client" per integrazione su linee di revisione.
Smoke meter for diesel engines; "client" unit for installation on inspection lines.



PFT-CAM
 Centrafari a telecamera con allineamento LASER e interfaccia PC.
Camera headlight tester with LASER alignment and PC interface.



NT-CAM
 Sistema di riconoscimento targa veicolo.
Vehicle license plate recognition system.



Banco a rulli PROVA VELOCITA' PV-06 "Slave".



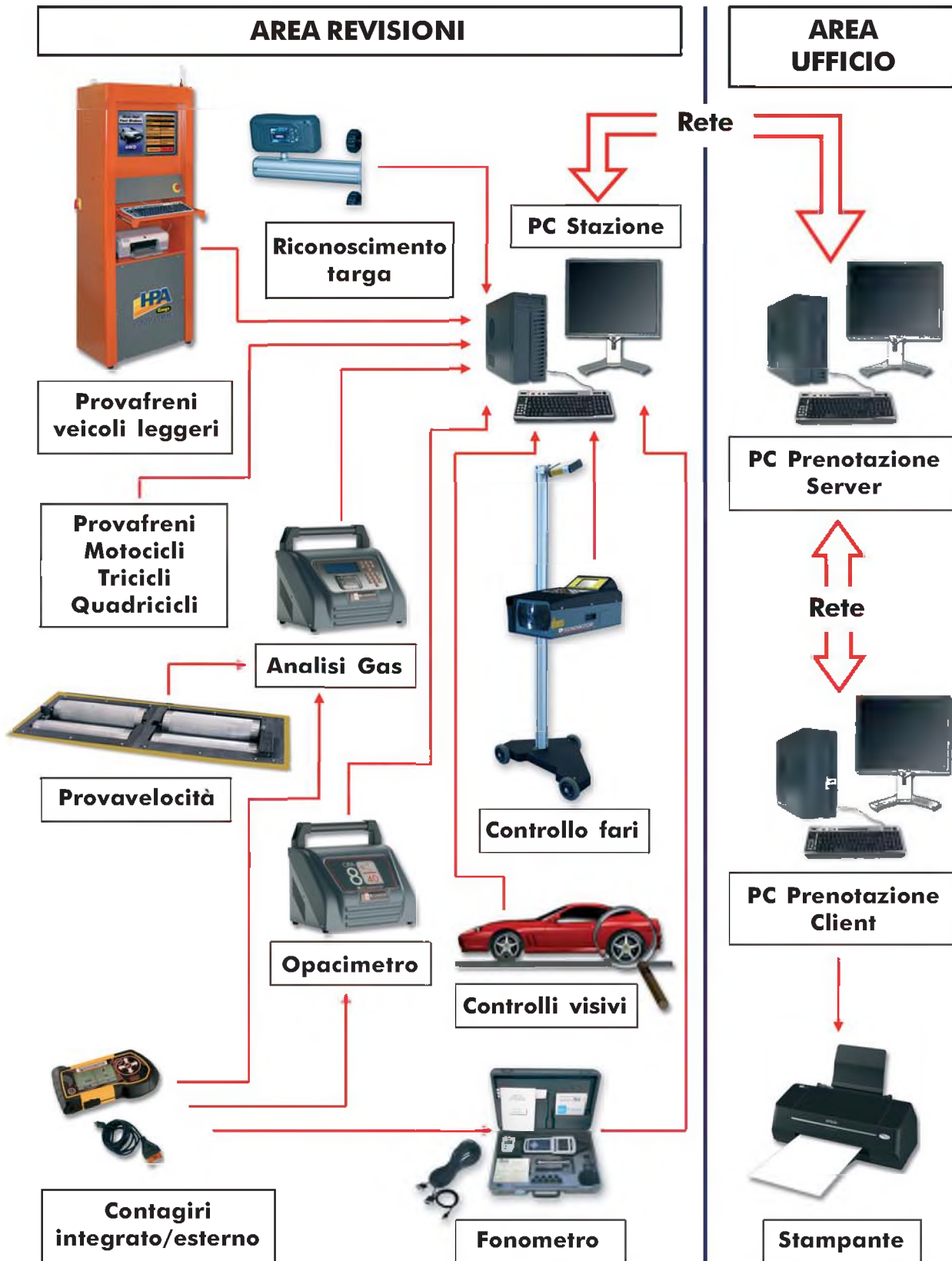
Banco a rulli PROVA VELOCITA' PV-06 "Master".

**Esempio di impianto con predisposizione per prova su veicoli a 2/3/4 ruote.
 Example of presetting for test on 2/3/4-wheel vehicles.**

Configurazione base rete MCTC Net2

La configurazione di una rete MCTC Net2 prevede la presenza di più Personal Computer e di apparecchiature ad essi collegate. Una linea di revisione può essere schematicamente suddivisa in due parti:

- AREA UFFICIO: area nella quale si prenota la revisione del veicolo (PC Prenotazione).
- AREA REVISIONI: area in cui si esegue la revisione del veicolo (PC Stazione).

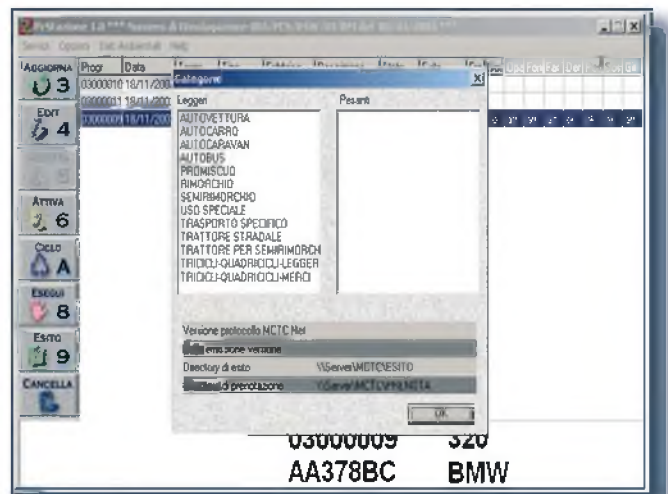


E' l'esperienza che fa la differenza.
It's experience that makes the difference.

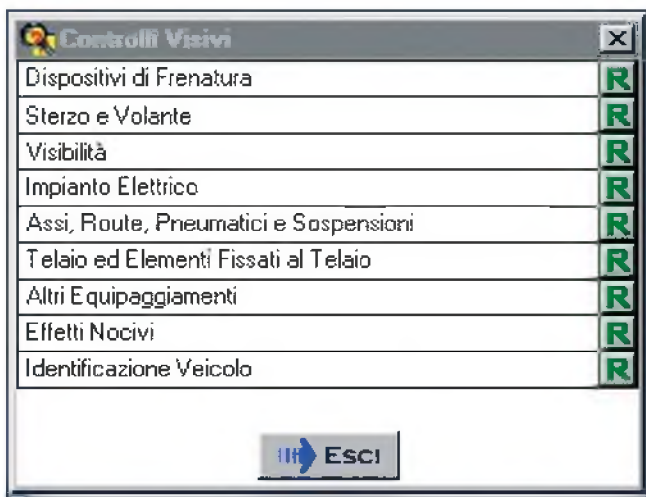
LINEE DI REVISIONE
INSPECTION LINES



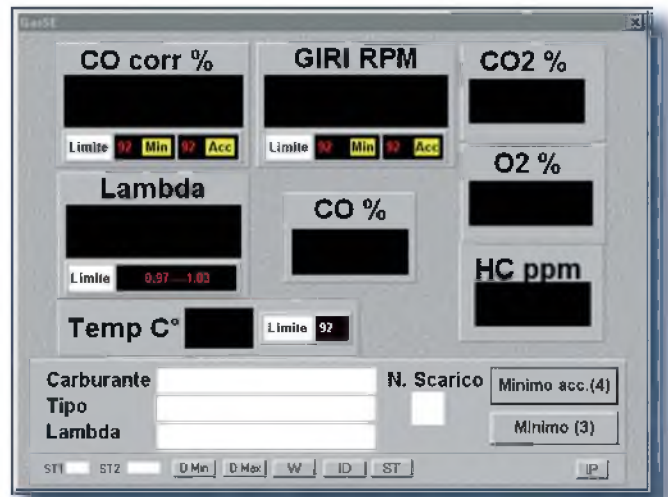
Programma PROVAFRENI. Stazione del prova freni o delle stazioni multifunzionali. Consente l'esecuzione delle singole prove.
BRAKE TESTING program. Station for brake testing or for multitasking. Allows the performance of individual checks.



PC STAZIONE. Stazione esterna al cabinato PF, installata in un contesto MCTC Net, consente la gestione di più apparecchiature durante la revisione del veicolo coordinando le varie prove.
NON può essere integrato all'interno del cabinato del prova freni.



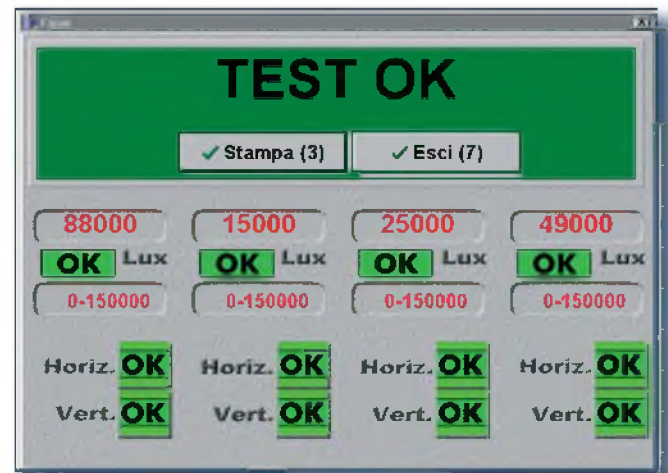
CONTROLLO VISIVO del veicolo. Modulo software inserito nel PC Stazione.
VISUAL CHECK of the vehicle.



ANALISI GAS e OPACITA' con acquisizione temperatura e giri motore.
FIVE GAS and OPACITY ANALYSIS as well as obtaining the temperature and measuring the r.p.m.



Programma PROVA VELOCITA'. Misura della velocità massima di motocicli e ciclomotori e test gas motori a due e quattro tempi.



Misurazione e regolazione dei FARI.
HEADLIGHTS measurement and alignment.



Dati tecnici

Technical data

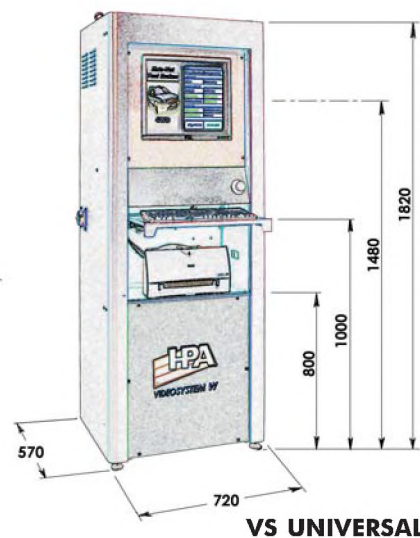
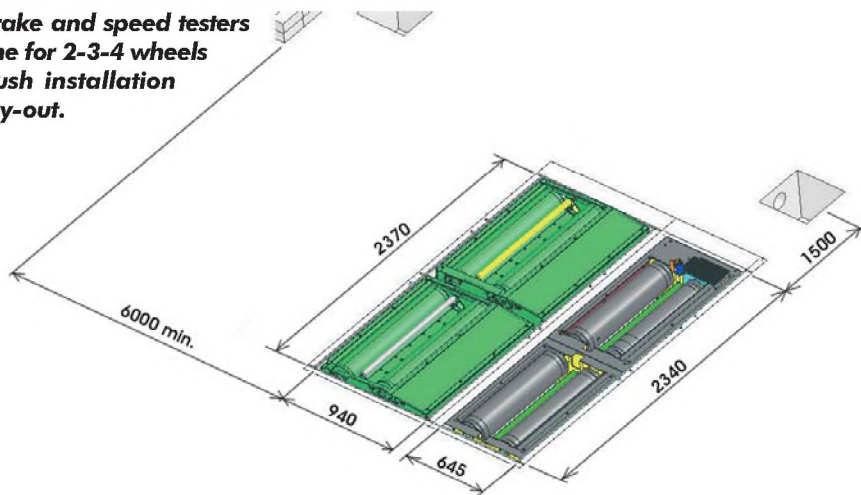
Cabinato strumentazione:	Instrument cabinet:
<input type="checkbox"/> Sforzo frenante massimo visualizzato	Max. braking force displayed 600 daN
<input type="checkbox"/> Precisione	Precision ±0.5%
<input type="checkbox"/> Risoluzione sforzi frenanti (digitale)	Braking force resolution (Digital) 1daN
<input type="checkbox"/> Alimentazione standard	Standard power supply 400 V - 3 Ph - 50 Hz
<input type="checkbox"/> Potenza assorbita	Power absorption 800 W
Blocco rulli:	Roller unit:
<input type="checkbox"/> Portata massima per asse	Maximum capacity per axle 3000 daN
<input type="checkbox"/> Potenza motori	Motor power 2 x 4 kW
<input type="checkbox"/> Dimensioni blocco rulli	Roller unit dimensions 2320x890x305 mm
<input type="checkbox"/> Diametro rulli	Roller diameter 202 mm
<input type="checkbox"/> Lunghessa rulli	Roller length 1000 mm
<input type="checkbox"/> Interasse rulli	Roller centre distance 370 mm
<input type="checkbox"/> Coefficiente di aderenza rulli	Roller grip coefficient > 0.7
<input type="checkbox"/> Caricabilità (min. ÷ max.)	Track (min. ÷ max.) 200 ÷ 2200 mm.
<input type="checkbox"/> Velocità di prova (a vuoto)	Test speed (unladen) 5 km/h
<input type="checkbox"/> Alimentazione standard	Standard power supply 400 V - 3 Ph - 50 Hz
<input type="checkbox"/> Potenza max. assorbita	Maximum power absorbed 18 kW
<input type="checkbox"/> Livello di rumorosità in servizio	Noise level when running ≤ 70 dB (A)
<input type="checkbox"/> Peso blocco rulli	Roller unit weight 620 Kg.
Banco rulli prova velocità:	
<input type="checkbox"/> Alimentazione quadro elettrico	230Vac - 50/60Hz - 0,3 kW
<input type="checkbox"/> Carico ammissibile per asse	1000 daN
<input type="checkbox"/> Diametro rulli:	198 mm
<input type="checkbox"/> Lunghessa utile rulli	400 mm
<input type="checkbox"/> Distanza tra i centri dei rulli	300 mm
<input type="checkbox"/> Velocità massima di prova	80 km/h per 2 ruote, 70 km/h per tre e quattro ruote
<input type="checkbox"/> Distanza interna rulli	200 mm
<input type="checkbox"/> Distanza esterna rulli	2000 mm

Dimensioni

Dimensions

Lay-out installazione ad incasso linea provafreni e prova velocità 2-3-4 ruote.

Brake and speed testers line for 2-3-4 wheels flush installation lay-out.



Алматы (7273)495-231
Ангарск (3955)60-70-56
Архангельск (8182)63-90-72
Астрахань (8512)99-46-04
Барнаул (3852)73-04-60
Белгород (4722)40-23-64
Благовещенск (4162)22-76-07
Брянск (4832)59-03-52
Владивосток (423)249-28-31
Владикавказ (8672)28-90-48
Владимир (4922)49-43-18
Волгоград (844)278-03-48
Вологда (8172)26-41-59
Воронеж (473)204-51-73
Екатеринбург (343)384-55-89

Иваново (4932)77-34-06
Ижевск (3412)26-03-58
Иркутск (395)279-98-46
Казань (843)206-01-48
Калининград (4012)72-03-81
Калуга (4842)92-23-67
Кемерово (3842)65-04-62
Киров (8332)68-02-04
Коломна (4966)23-41-49
Кострома (4942)77-07-48
Краснодар (861)203-40-90
Красноярск (391)204-63-61
Курск (4712)77-13-04
Курган (3522)50-90-47
Липецк (4742)52-20-81

Магнитогорск (3519)55-03-13
Москва (495)268-04-70
Мурманск (8152)59-64-93
Набережные Челны (8552)20-53-41
Нижний Новгород (831)429-08-12
Новокузнецк (3843)20-46-81
Ноябрьск (3496)41-32-12
Новосибирск (383)227-86-73
Омск (3812)21-46-40
Орел (4862)44-53-42
Оренбург (3532)37-68-04
Пенза (8412)22-31-16
Петрозаводск (8142)55-98-37
Псков (8112)59-10-37

Пермь (342)205-81-47
Ростов-на-Дону (863)308-18-15
Рязань (4912)46-61-64
Самара (846)206-03-16
Саранск (8342)22-96-24
Санкт-Петербург (812)309-46-40
Саратов (845)249-38-78
Севастополь (8692)22-31-93
Симферополь (3652)67-13-56
Смоленск (4812)29-41-54
Сочи (862)225-72-31
Ставрополь (8652)20-65-13
Сургут (3462)77-98-35
Сыктывкар (8212)25-95-17
Тамбов (4752)50-40-97

Тверь (4822)63-31-35
Тольятти (8482)63-91-07
Томск (3822)98-41-53
Тула (4872)33-79-87
Тюмень (3452)66-21-18
Ульяновск (8422)24-23-59
Улан-Удэ (3012)59-97-51
Уфа (347)229-48-12
Хабаровск (4212)92-98-04
Чебоксары (8352)28-53-07
Челябинск (351)202-03-61
Череповец (8202)49-02-64
Чита (3022)38-34-83
Якутск (4112)23-90-97
Ярославль (4852)69-52-93

Россия +7(495)268-04-70

Казахстан +7(7172)727-132

Киргизия +996(312)96-26-47

www.hpafaip.nt-rt.ru | | hip@nt-rt.ru